



Spot Picker V 0.1

Plataforma móvel de trabalho em altura

Manual de Instruções



6 - DADOS TÉCNICOS

ESPECIFICAÇÕES	
LARGURA	± 1000 mm
COMPRIMENTO	± 1250 mm
ALTURA	± 3500 mm
PESO	± 100 Kg
LOTAÇÃO	2 PESSOAS
CARGA MÁXIMA	500 Kg
ALTURA MÁXIMA (ALCANCE)	PERMITIDA PELO EMPILHADOR UTILIZADO
DISTÂNCIA MÍNIMA ENTRE PATOLAS	± 400 mm
DIMENSÕES MÁXIMAS DOS GARFOS	± 127 x 67 mm (LARGURA x ESPESSURA)

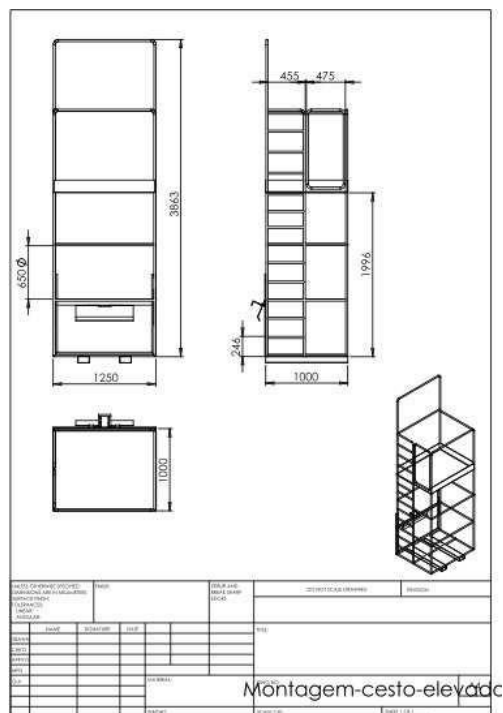


Fig. 7 - Desenho técnico do cesto de segurança