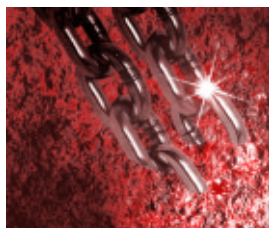


Elingues chaînes LEVEX acier inox - Renseignements techniques

Charges maximales d'utilisation - kg - coefficient de sécurité 4:1

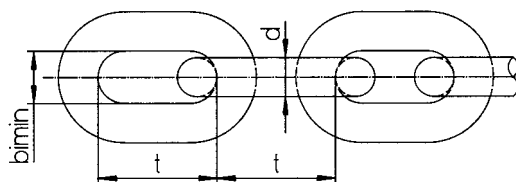


LEVEX

- Grande résistance à la corrosion et à la température
- Conseillé pour les secteurs alimentaires, marins, sidérurgiques
- Fabrication de grande qualité éprouvée à 100%

Diam de la chaîne mm	1 Brin		2 Brins				3 et 4 Brins	
			β 0° - 45°	β 45° - 60°	β 0° - 45°	β 45° - 60°	β 0° - 45°	β 45°-60°
	kg	kg	kg	kg	kg	kg	kg	kg
5	500	400	700	500	560	400	1050	750
7	1000	800	1400	1000	1120	800	2100	1500
10	2000	1600	2800	2000	2240	1600	4250	3000
13	3200	2560	4500	3200	3550	2560	6700	4750
16	4500	3600	6400	4500	5040	3600	9000	6750

Réduction de la capacité en fonction de la température :
 moins 45°C jusqu'à 400°C - 0% réduction
 400°C à 600°C - 25% réduction
 600°C à 700°C - 50% réduction



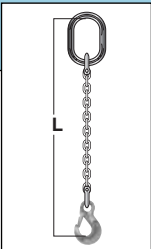
Prix et Caractéristiques des Chaînes LEVEX en acier inox Classe 5 matériel AISI 316 Ti / 316 L

● Chaînes LEVEX en acier inox Classe 5

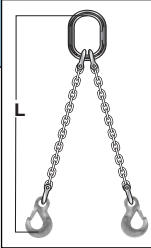
Diam de chaîne mm	Référence chaîne	Qualité de l'inox	Charge maxi de travail 1 brin kg	Charge de rupture mini KN	Pas maxi P mm	Largeur Interne mm	Poids approx. kg / m
5	LNIK 05		500	20	16	7,5	0,56
7	LNIK 07		1000	40	21,5	9,5	1,1
10	LNIK 10		2000	80	30	13,5	2,2
13	LNIK 13	1,4404 / AISI 316L ou similaire	3200	125	39	17,5	3,8
16	LNIK 16		4500	200	48	21,5	5,7

Elingues chaînes LEVEX acier inox Classe 5 matériel AISI 316 Ti / 316 L

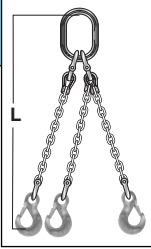
1 Brin avec maille de tête (LAK) + crochet à linguet (LHSK) + plaque d'identification (LAKA)

Diamètre de chaîne mm	Référence Maille de tête	Charge maxi à lever kg	L'élingue complète longueur utile (L) = 1 mètre			Majoration pour le mètre suppl. de levée		
			Référence de l'élingue complète L = 1 mètre		Poids kg		Poids kg	
5	LAK 10	500	LE1HSK05			0,9		0,6
7	LAK 13	1000	LE1HSK07		1,8		1,1	
10	LAK 18	2000	LE1HSK10		3,8		2,2	
13	LAK 22	3200	LE1HSK13		6,7		3,8	
16	LAK 26	4500	LE1HSK16		10,3		5,7	


2 Brins avec maille de tête (LAK) + crochets à linguet (LHSK) + plaque d'identification (LAKB)

Diamètre de chaîne mm	Référence Maille de tête	Charge maxi à lever B<45° kg	L'élingue complète longueur utile (L) = 1 mètre			Majoration pour le mètre suppl. de levée		
			Référence de l'élingue complète L = 1 mètre		Poids kg		Poids kg	
5	LAK 10	700	LE2HSK05			1,7		1,2
7	LAK 16	1400	LE2HSK07		3,5		2,2	
10	LAK 22	2800	LE2HSK10		7,5		4,4	
13	LAK 26	4500	LE2HSK13		12,8		7,6	
16	LAK 32	6400	LE2HSK16		19,8		11,4	

3 Brins avec maille de tête (LVK) + crochets à linguet (LHSK) + plaque d'identification (LAKB)

Diamètre de chaîne mm	Référence Maille de tête	Charge maxi à lever B<45° kg	L'élingue complète longueur utile (L) = 1 mètre			Majoration pour le mètre suppl. de levée		
			Référence de l'élingue complète L = 1 mètre		Poids kg		Poids kg	
5	LVK 5	1050	LE3HSK05			2,5		1,7
7	LVK 7	2100	LE3HSK07		6,3		3,3	
10	LVK 10	4250	LE3HSK10		11,4		6,6	
13	LVK 13	6700	LE3HSK13		20,1		11,4	
16	LVK 16	9000	LE3HSK16		30,3		17,1	

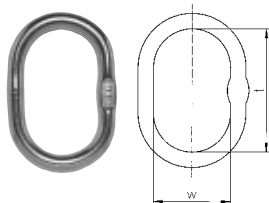
4 Brins avec maille de tête (LVK) + crochets à linguet (LHSK) + plaque d'identification (LAKB)

Diamètre de chaîne mm	Référence Maille de tête	Charge maxi à lever B<45° kg	L'élingue complète longueur utile (L) = 1 mètre			Majoration pour le mètre suppl. de levée		
			Référence de l'élingue complète L = 1 mètre		Poids kg		Poids kg	
5	LVK 5	1050	LE4HSK05			3,2		2,2
7	LVK 7	2100	LE4HSK07		7,6		4,4	
10	LVK 10	4250	LE4HSK10		14,8		8,8	
13	LVK 13	6700	LE4HSK13		24,5		15,2	
16	LVK 16	9000	LE4HSK16		36,9		22,8	

Accessoires LEVEX acier inox Classe 5

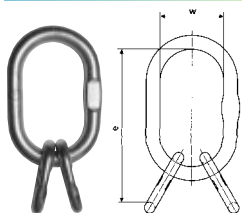


Maille de tête simple LAK - pour 1 et 2 brins



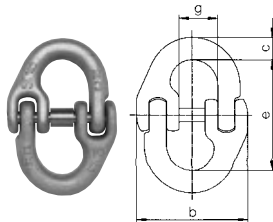
Référence	Hauteur x Largeur utile t x w - mm	A utiliser avec chaîne diamètre		Charge maxi de travail		Charge de rupture mini KN	Poids approx. pièce kg
		1 brin mm	2 brins mm	1 brin kg	2 brins kg		
LAK 10	80 x 50	5	5	500	700	28	0,2
LAK 13	110 x 60	7	-	1000	-	42	0,3
LAK 16	110 x 60	-	7	-	1400	56	0,5
LAK 18	135 x 75	10	-	2000	-	80	0,8
LAK 22	160 x 90	13	10	3200	2800	128	1,5
LAK 26	180 x 100	16	13	4500	4500	200	2,3
LAK 32	200 x 110	-	16	-	6400	280	3,9

Maille de tête triple LVK - pour 3 et 4 brins



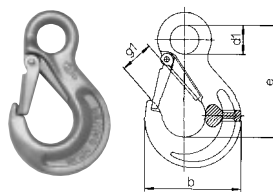
Référence	Hauteur utile e - mm	largeur utile w - mm	A utiliser avec chaîne diamètre		Charge maxi de travail		Poids approx. pièce kg
			3 brins kg	4 brins kg	3 brins kg	4 brins kg	
LVK 5	110 + 44	60 + 20	5	5	1050	1050	0,52
LVK 7	160 + 70	90 + 34	7	7	2100	2100	2,22
LVK 10	180 + 85	100 + 40	10	10	4250	4250	3,36
LVK 13	200 + 115	110 + 50	13	13	6700	6700	6,02
LVK 16	260 + 140	140 + 65	16	16	9000	9000	9,99

Maillon de jonction - LCK



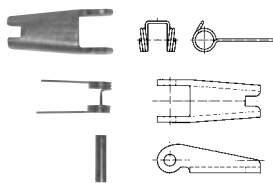
Référence	Hauteur utile e - mm	Pour chaîne diamètre mm	Dimensions			Poids approx. pièce kg
			b mm	c mm	g mm	
LCK 5	36	5	34,4	7	12,7	0,05
LCK 7	54	7	50,8	9	16,6	0,12
LCK 10	73	10	69,8	13	24,6	0,33
LCK 13	92	13	85,4	17	28,6	0,7
LCK 16	104	16	105,3	21	36,5	1,22

Crochet à linguet à œil LHSK



Référence	Hauteur utile e - mm	Pour chaîne diamètre mm	Dimensions			Poids approx. pièce kg
			b mm	d1 mm	g1 mm	
LHSK 5	80	5	66	21	22	0,2
LHSK 7	104	7	88	24	29	0,5
LHSK 10	120	10	108	31	35	1
LHSK 13	150	13	130	39	43	1,9
LHSK 16	175	16	152,5	47	48	3

Linguet de rechange LSF



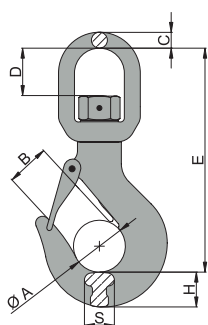
Référence	Pour crochet référence	Prix pièce €
LSF 5	HSK 5	26,10
LSF 7	HSK 7	31,10
LSF 10	HSK 10	33,50
LSF 13	HSK 13	43,70
LSF 16	HSK 16	47,40

Plaque d'identification inox - LAKA/LAKB



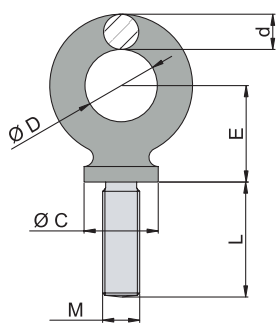
Référence	Pour élingues
LA KA	1 brin
LA KB	2/3/4 brins

Crochet à émerillon simple inox avec linguet - FB4i



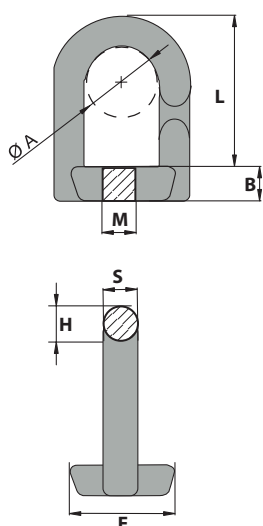
Référence	Pour chaîne diamètre mm	Charge maxi de travail kg	E mm	A mm	B mm	C mm	D mm	H mm	S mm	Poids unitaire kg
FB 405iL	5	500	140	40	31	12	25	21	19	0,8
FB 407iL	7	1000	181	45	42	14	30	28	23	1,3
FB 410iL	10	2000	224	48	49	16	35	36	29	2,5
FB 413iL	13	3200	292	68	55	28	65	44	36	5,8

Anneau de levage inox CE MACHINE - FC31i



Référence	Diamètre ISO - M mm	Charge maxi de travail kg	Pas mm	C mm	D mm	d mm	E mm	L mm	Poids unitaire kg
FC 3101i	6	100	100	18	20	9	25	25	0,1
FC 3102i	8	200	125	18	20	9	25	25	0,1
FC 3104i	10	400	150	20	22	11	31	30	0,1
FC 3106i	12	600	175	25	27	13	36	37	0,2
FC 3108i	14	800	200	30	29	16	39	45	0,3
FC 3110i	16	1000	200	36	35	17	46	56	0,5
FC 3112i	18	1500	250	36	35	17	46	56	0,5
FC 3114i	20	2000	250	40	39	19	52	62	0,7
FC 3116i	22	2500	250	42	45	20	58	67	0,9
FC 3118i	24	3000	300	55	54	23	64	87	1,3
FC 3120i	27	3500	300	55	54	23	64	87	1,3
FC 3122i	30	4000	350	60	58	26	75	103	2,0
FC 3124i	33	4500	350	60	58	26	75	103	2,1
FC 3130i	36	6000	400	65	69	31	85	124	3,2

Etrier de levage inox CE MACHINE - FC5i



Référence	ISO M mm	Charge maxi de travail kg	Pas mm	A mm	B mm	D mm	E mm	H mm	L mm	S mm	Poids unitaire kg
FC 5001i M6	6	100	100	20	9	8	26	8	32	8	0,1
FC 5001i M8	8	200	125	20	9	8	26	8	32	8	0,1
FC 5001i M10	10	350	150	20	9	8	26	8	32	8	0,1
FC 5002i M12	12	500	175	26	11	11	33	11	42	11	0,1
FC 5002i M14	14	600	200	26	11	11	33	11	42	11	0,1
FC 5003i M14	14	600	200	30	13	13	40	13	50	13	0,2
FC 5003i M16	16	750	200	30	13	13	40	13	50	13	0,2
FC 5004i M16	16	750	200	33	15	15	47	16	55	14	0,3
FC 5004i M18	18	1000	250	33	15	15	47	16	55	14	0,3
FC 5005i M18	18	1000	250	35	19	17	52	16	59	17	0,5
FC 5005i M20	20	1250	250	35	19	17	52	16	59	17	0,5
FC 5005i M22	22	1500	250	35	19	17	52	16	59	17	0,5
FC 5006i M22	22	1500	250	37	19	19	55	19	65	19	0,6
FC 5006i M24	24	2000	300	37	19	19	55	19	65	19	0,6