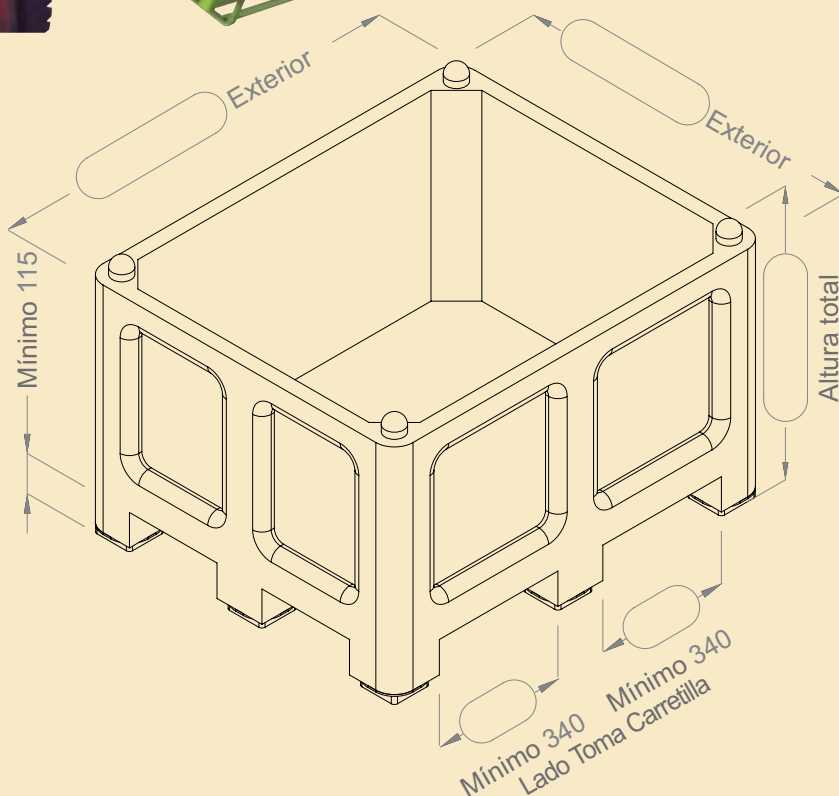
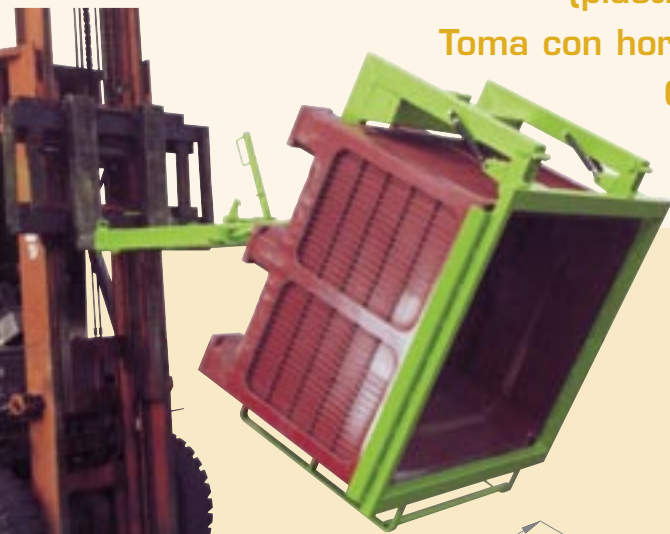


BASCULADOR DE CAJAS

Vaciado fácil de las cajas (plástico, madera, metal).

Toma con horquillas de carretilla.

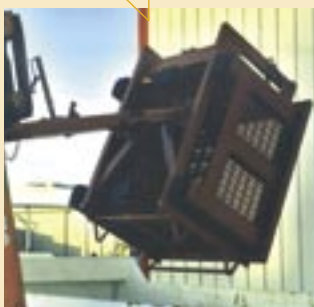
Calibrado en función de sus cajas.



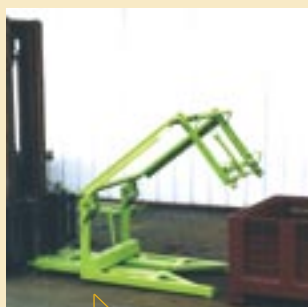
DATOS NECESARIOS

Comuníquenos las dimensiones de sus cajas, así como la sección y largo de las horquillas de la carretilla elevadora utilizada (complete el plano adjunto). Las cajas no deben tener zapatas del lado de toma de la carretilla.

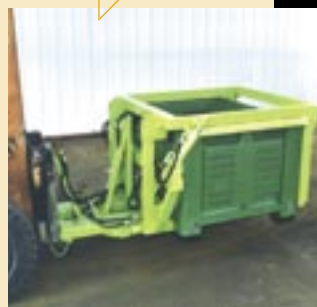
Versión manual



Versión todo hidráulico



Toma del contenedor



RC

CARACTERÍSTICAS:

- Seguridad mediante bloqueo en los topes de las horquillas de largo 1200 mm (para otras dimensiones, consúltenos).
- Acoplamiento sección interior 170 x 70 - distancia entre ejes 375 mm.
- Ángulo de basculamiento 145°.

3 MODELOS:

Versión manual

ref. RCP00000 - peso 193 kg

- Carga admisible 500 kg.
- Sujeción de la caja en el marco móvil, controlado por 4 cilindros de gas y bloqueable con ganchos y pasador de seguridad.
- Cierre del marco y basculamiento pilotado por palanca.
- Amortiguación final de carrera con muelles.
- Reenclavamiento al apoyar sobre el volquete de recepción o por el suelo.

Versión semi hidráulica

ref. RCP20000 - peso 280 kg

- Carga admisible 1200 kg.
- Cierre del marco con mando manual.
- Basculamiento hidráulico con 2 cilindros doble efecto (a conectar con la carretilla).

Versión todo hidráulico

ref. RCP30000 - peso 295 kg

- Carga admisible 1200 kg.
- Mando del cuadro y basculamiento con 4 cilindros hidráulicos.
- Prever sólo 1 acometida hidráulica en la carretilla, posibilidad de conectarse sobre el delantal de la carretilla.
- Los 4 cilindros son pilotados por válvulas de secuencia.