

DIFERENCIAL ELÉTRICO DE CORRENTE GP PARA O UTILIZADOR EXIGENTE



FIÁVEL
POTENTE
DURADOURO
MODULAR
ROBUSTO

Mais 60 % de capacidade de carga no funcionamento simples

Motor potente com temperatura de serviço baixa e refrigeração

Corrente de aço perfilado endurecida com vida útil aumentada

Carcaça e tampa robusta em fundição injetada de alumínio

Classe de proteção IP65 como standard, muitas outras opções disponíveis

Conexões poligonais para uma montagem e desmontagem rápida

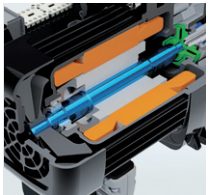
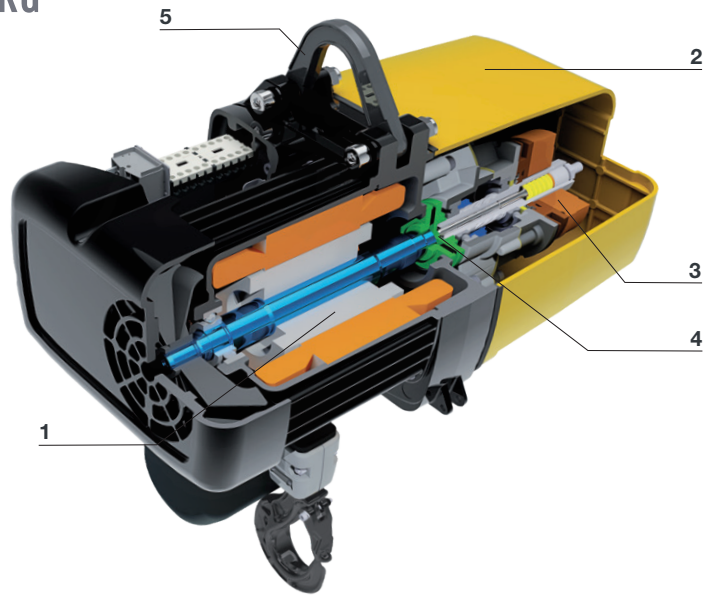


SWISSNESS
Desenvolvimento suíço
Made in Switzerland
Desde 1957

EXCELENTE CARACTERÍSTICAS

CAPACIDADE DE CARGA MÁXIMA DE 6300 KG

- 1 Motor de instalação potente (60 °C in ISO M5/DIN EN 14492 A5)
- 2 Carcaça e tampa em alumínio, modular e simples na montagem
- 3 Travão de mola DC fiável, fixação segura da carga
- 4 Embraiagem, funcionamento a seco e pouca manutenção
- 5 Argola de suspensão extensível, instalação simples



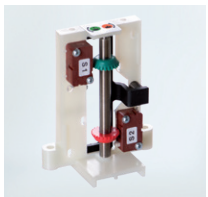
Motor

- Motor de instalação potente com elevada reserva de potência
- Efeito de refrigeração ideal graças à refrigeração externa
- Funcionamento monofásico ou trifásico



Engrenagem

- Funcionamento silencioso
- Engrenagem trífásica com engrenagem helicoidal
- Lubrificação permanente com lubrificante
- Unidade da engrenagem fechada



Interruptor de fim de curso da engrenagem

- Ajuste simples e preciso da posição final superior e inferior do gancho de carga
- Opcionalmente com dois contactos de paragem de emergência adicionais



Classe de proteção IP65

- Resistente ao pó
- Protegido contra jato de água
- Adequado para o espaço exterior e ambientes com pó



Interruptor de botoeira

- Ergonômico e resistente ao impacto
- Seguro durante o funcionamento
- Baixa tensão 42 V
- Alívio de tensão externo do cabo de comando



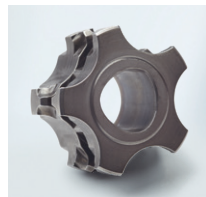
Corrente de aço perfilado

- Temperado e fosfatado a manganês
- Desgaste reduzido
- Vida útil prolongada
- Segurança da corrente mín. 8:1 (ISO M5/DIN EN 14492 A5)
- Resistente à corrosão



Gancho

- Gancho de carga e de suspensão Skeletto
- Proteção do gancho conduzida de forma estável



Conexões poligonais

- Conexões eixos-cubos em versão poligonal com centragem própria
- Transmissão de força ideal
- Montagem e desmontagem rápida



Manutenção

- Pouca manutenção
- Boa acessibilidade às peças de desgaste
- Troca simples e rápida
- Sem ferramentas especiais



Produtos especiais

- Resistente à corrosão
- Proteção contra explosões
- Controlado por frequência
- Manipulador telescópico e de corrente
- Diferencial de corrente síncrono
- Tipo de construção compacto